



IH-02 冲击力锤

功能特点:

- 集成 ICCP 力传感器
- 配备多种锤头

应用:

- 结构阻尼试验
- 共振测试
- 模态试验



产品介绍

IH-02 冲击力锤在冲击表面集成了一只高强度力传感器，适用于结构阻尼试验、共振检测及模态试验等中小阻尼结构的动态特性测试。

IH-02 自带压电式 ICCP 力传感器，直接输出电压信号，并配置多种锤头。冲击力锤的冲击脉宽及频率响应范围随锤头及其材料不同而有所不同，需根据现场测试需要选用相应的锤头。

技术参数

型号	IH-02
灵敏度	2.5 mV/N
测量范围	2000 N
共振频率	>22 kHz
非线性	≤1%
温度范围	-40 °C ~ 120 °C
供电电源电压	18 VDC ~ 28 VDC
电源恒流源	2mA ~ 10 mA
输出阻抗	≤100 Ω
输出连接器	BNC
传感器元件	石英
锤头质量	60 克
锤头直径	16 mm
力锤质量	180 克
力锤长度	250 mm
锤头	不锈钢、铝、橡胶、尼龙

锤头



不锈钢

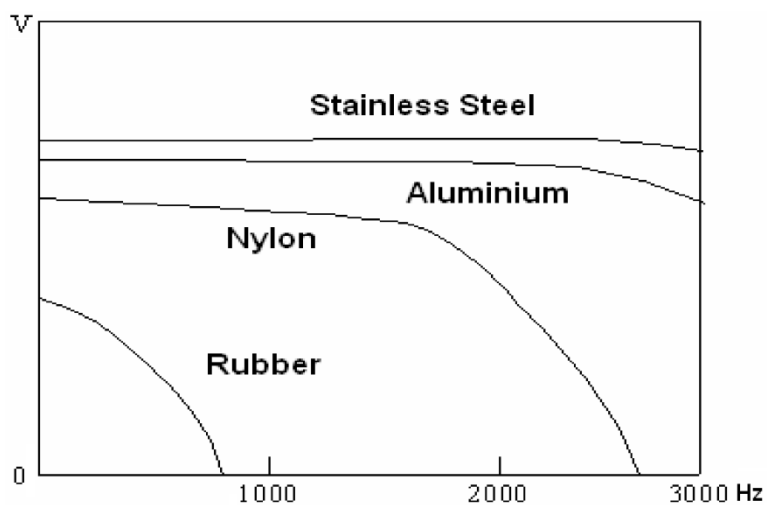
铝

橡胶

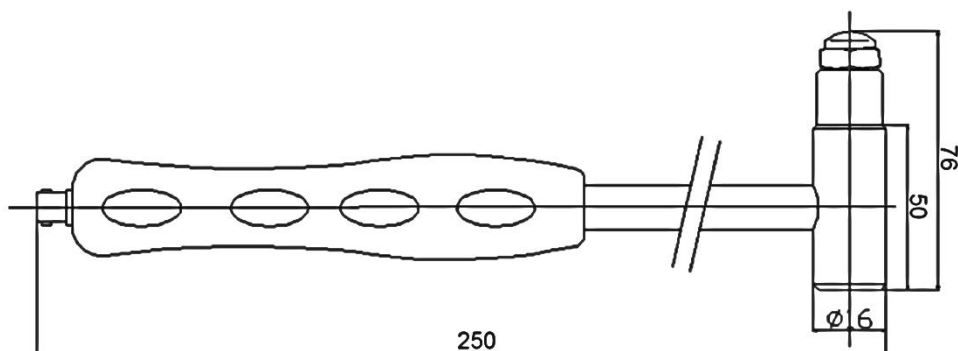
尼龙



不同材料锤头产生的脉冲频响



力锤尺寸示意图



北京声望声电技术有限公司

地址：北京市西城区裕民路 18 号，北环中心 1003 室

邮编：100029

电话：400 060 3060

传真：010-8225 1626

E-mail: bswa@bswa.com.cn

URL: www.bswa.com.cn